

2025

Abfuhrplan



Zugestellt durch Österreichische Post - Amtliche Mitteilung

Information zur Mülltrennung

Gelber Sack: Seit 2023 werden auch restentleerte Metallverpackungen wie z.B. Getränke- und Konservendosen, Verschlüsse und Deckel, ausgepinselte Lackdosen, Metallfolien von Verpackungen, Metalltuben etc. mitgesammelt. Nicht nur Kunststoff- und Verbundstoffverpackungen, sondern auch Holzkistchen, Steingutflaschen, Textilnetze etc. werden weiterhin darin gesammelt. Diese Fraktion wird mittels »Gelben Säcken« bzw. 1100l-LVP-Containern (bei Großbauten) alle 4 Wochen entsorgt. Jeder Haushalt erhält bei der Erstausgabe eine Rolle »Gelbe Säcke« und kann im Laufe des Jahres je nach Bedarf beim Gemeindeamt nachholen. In die Gelben Säcke/Gelben Tonnen gehören alle Verpackungsabfälle, ausgenommen Altpapier und Altglas. Bitte nur restentleerte Verpackungen sammeln! Großmengen können kostenlos zu der Übernahmestelle in Wölbling (Tel. 059/444 4610) gebracht werden.

Altpapier: Zeitungen, Bücher, Fensterkuverts, Notizbücher, Hefte, Karton, Eierkartons und Papierverpackungen gehören ins Altpapier. Es wird max. 1m³ an dazugestelltem, gebündeltem Papier und Kartonagen entsorgt. Wichtig: Von Schachteln bzw. Kartons bitte das Klebeband lösen und falten aber den Karton nicht zerreißen! Unbedingt von Nässe schützen!

Bioabfall: Für organische Abfälle aus Küche und Garten gibt es eine eigene getrennte Sammlung. Es bleibt den Liegenschaftsbesitzern freigestellt, ob sie ihren Biomüll selbst kompostieren oder über eine Biotonne des GVU entsorgen lassen. Die vom Verband gesammelten Bioabfälle werden regional landwirtschaftlich kompostiert. Daher dürfen keinesfalls Plastiksackerl (ausgenommen 100% verrottbare Maisstärkesäcke, welche Biotonnenbesitzern am Jahresanfang bei der Gemeinde kostenlos ausgegeben werden) oder Metalle in die Biotonne gelangen! Die Reinigung der Tonnen obliegt dem Liegenschaftseigentümer. Im Sommer werden die Biotonnen 5 x im Zuge der Entleerung gewaschen.

Restmüll: Unter Restmüll versteht man Abfälle, die in den Sack oder in die Tonne passen und keine Wertstoffe sind. Beispiele für Restmüll: kalte Asche, Kehrlicht, Staubsaugerbeutel, Glühbirnen, Zigarettenreste, Windeln, Hygieneartikel, Tapeten, Leder- und Gummiabfälle, Ton- und Keramikscherben (zerbrochene Teller), Nähabfälle sowie kaputte Gebrauchsgegenstände, bisherige Säcke des Verbandes können zur Restmülltonne dazugestellt bzw. beim Gemeindeamt nachgekauft werden.

Verpackungsglas: Ihr Verpackungsglas können Sie, getrennt nach Bunt- und Weißglas, zur öffentlichen Sammelstelle bringen. Diese wird monatlich entleert. Zu Verpackungsglas gehören: Flaschen, Behälter (Hohlglass) aus Weiß- und Buntglas von Verpackungen – ohne Verschraubung.

Kein Verpackungsglas ist: Trinkgläser, Fensterscheiben, Spiegel und Glasplatten! Diese sind im Zuge der Rest- bzw. Sperrmüllabfuhr bereitzustellen! Glas, wie zum Beispiel Fensterscheiben, Glasziegel und Glasplatten können im WSZ in einer Mulde für Flachglas entsorgt werden. Bitte kein Steingut (Porzellan, Geschirr, usw.) einbringen!

Pfand ab 2025

Welche Produkte sind bepfandet?

Das Pfand umfasst ab 1.1.2025 alle geschlossenen oder überwiegend geschlossenen Getränkeeinwegverpackungen aus Kunststoff oder Metall mit einem Füllvolumen von 0,1 bis 3 Liter.

Woran erkenne ich Einwegpfand-Produkte?

Alle Getränkeverpackungen, die dem Einwegpfand unterliegen, sind sichtbar mit dem Pfandlogo gekennzeichnet.

Wie hoch ist das Pfand?

Pro Verpackung werden 25 Cent beim Verkauf eingehoben.

Wo kann ich Einwegpfand-Verpackungen zurückgeben?

Einwegpfand-Verpackungen werden an allen Verkaufsstellen zurückgenommen, an denen sie ausgegeben wurden.

In welchem Zustand muss die Flasche oder Dose sein, um das Pfand retourniert zu bekommen?

Voraussetzung für die Retournierung des Pfands ist, dass das österreichische Pfandlogo und der Barcode deutlich erkennbar sind. Die Verpackung muss leer, unzerdrückt und das Etikett vollständig vorhanden und lesbar sein. Wird die Verpackung abgelehnt, kann kein Pfand ausbezahlt werden. Bitte entsorgen Sie die Verpackung in Ihrem gelben Sack zu Hause.

Mehr Informationen finden Sie unter www.recycling-pfand.at





Hofstetten-Grünau Abfuhrplan

2025

Zeichenerklärung

- RM EP** Restmüll Einzelpersonenhaushalt
- RM MP** Restmüll Mehrpersonenhaushalt
- GS** Gelber Sack / Kunststoffverpackungen
- AP** Altpapier
- BIO** Biomüll

»ACHTUNG« Mülltonnen bis spätestens 6⁰⁰ Uhr auf öffentlichem Gut bereit stellen!

Jänner		Februar		März		April		Mai		Juni	
Mi 01	Neujahr 01	Sa 01		Sa 01		Di 01		Do 01	Staatsfeiertag	So 01	
Do 02	BIO	So 02		So 02		Mi 02		Fr 02	RM EP RM MP	Mo 02	23
Fr 03		Mo 03	GS 06	Mo 03	GS 10	Do 03		Sa 03		Di 03	BIO
Sa 04		Di 04		Di 04		Fr 04	RM MP	So 04		Mi 04	
So 05		Mi 05		Mi 05	AP	Sa 05		Mo 05	19	Do 05	
Mo 06	Hl. 3 Könige 02	Do 06		Do 06		So 06		Di 06		Fr 06	
Di 07		Fr 07	RM MP	Fr 07	RM EP RM MP	Mo 07	15	Mi 07		Sa 07	
Mi 08	GS	Sa 08		Sa 08		Di 08		Do 08	BIO	So 08	Pfingstsonntag
Do 09		So 09		So 09		Mi 09		Fr 09		Mo 09	Pfingstmontag 24
Fr 10	RM EP RM MP	Mo 10	07	Mo 10	11	Do 10	BIO	Sa 10		Di 10	
Sa 11		Di 11		Di 11		Fr 11		So 11		Mi 11	
So 12		Mi 12		Mi 12		Sa 12		Mo 12	20	Do 12	
Mo 13	03	Do 13	BIO	Do 13	BIO	So 13		Di 13		Fr 13	BIO
Di 14		Fr 14		Fr 14		Mo 14	16	Mi 14		Sa 14	
Mi 15		Sa 15		Sa 15		Di 15	AP	Do 15		So 15	
Do 16	BIO	So 16		So 16		Mi 16		Fr 16		Mo 16	25
Fr 17		Mo 17	08	Mo 17	12	Do 17		Sa 17		Di 17	
Sa 18		Di 18		Di 18		Fr 18		So 18		Mi 18	
So 19		Mi 19		Mi 19		Sa 19		Mo 19	21	Do 19	Fronleichnam
Mo 20	04	Do 20		Do 20		So 20	Ostersonntag	Di 20		Fr 20	
Di 21		Fr 21		Fr 21		Mo 21	Ostersonntag 17	Mi 21		Sa 21	
Mi 22	AP	Sa 22		Sa 22		Di 22		Do 22	BIO	So 22	
Do 23		So 23		So 23		Mi 23		Fr 23		Mo 23	GS 26
Fr 24		Mo 24	09	Mo 24	13	Do 24	BIO	Sa 24		Di 24	BIO
Sa 25		Di 25		Di 25		Fr 25		So 25		Mi 25	
So 26		Mi 26		Mi 26		Sa 26		Mo 26	GS 22	Do 26	
Mo 27	05	Do 27	BIO	Do 27	BIO	So 27		Di 27		Fr 27	RM EP RM MP
Di 28		Fr 28		Fr 28		Mo 28	GS 18	Mi 28	AP	Sa 28	
Mi 29				Sa 29		Di 29		Do 29	Christi Himmelfahrt	So 29	
Do 30	BIO			So 30		Mi 30		Fr 30	RM MP	Mo 30	27
Fr 31				Mo 31	GS 14			Sa 31			

Achtung: Entsorgung über das ASZ in Ober-Grafendorf!

- Jänner 4./18.*
- Februar 1./15.*
- März 1./6./13./20./27.
- April 3./5./10./17./24.
- Mai 3./8./15./22.
- Juni 5./7./12./26.
- Juli 3./5./10./17./24./31.
- August 2./7./14./21./28.
- September 4./6./11./18./25.
- Oktober 2./4./9./16./23./30.
- November 6./8./13./20./27.
- Dezember 6./20.*

Öffnungszeiten:
 Donnerstag von 14⁰⁰ bis 18⁰⁰ Uhr
 Samstag (mit * gekennzeichnet) von 08⁰⁰ bis 11⁰⁰ Uhr

Problemstoffsammlung
 Montag, 12.05.2025
 Mittwoch, 08.10.2025

Juli		August		September		Oktober		November		Dezember	
Di 01		Fr 01		Mo 01	36	Mi 01	AP	Sa 01	Allerheiligen	Mo 01	49
Mi 02		Sa 02		Di 02		Do 02		So 02		Di 02	
Do 03	BIO	So 03		Mi 03		Fr 03		Mo 03	45	Mi 03	
Fr 04		Mo 04	32	Do 04		Sa 04		Di 04		Do 04	BIO
Sa 05		Di 05		Fr 05		So 05		Mi 05		Fr 05	
So 06		Mi 06		Sa 06		Mo 06	41	Do 06	BIO	Sa 06	
Mo 07	28	Do 07		So 07		Di 07		Fr 07		So 07	
Di 08		Fr 08		Mo 08	37	Mi 08		Sa 08		Mo 08	Maria Empfängnis 50
Mi 09	AP	Sa 09		Di 09		Do 09	BIO	So 09		Di 09	
Do 10	BIO	So 10		Mi 10		Fr 10		Mo 10	GS 46	Mi 10	
Fr 11		Mo 11	33	Do 11	BIO	Sa 11		Di 11		Do 11	GS
Sa 12		Di 12		Fr 12		So 12		Mi 12	AP	Fr 12	RM EP RM MP
So 13		Mi 13		Sa 13		Mo 13	GS 42	Do 13		Sa 13	
Mo 14	29	Do 14	BIO	So 14		Di 14		Fr 14	RM MP	So 14	
Di 15		Fr 15	Mariä Himmelfahrt	Mo 15	GS 38	Mi 15		Sa 15	Hl. Leopold	Mo 15	51
Mi 16		Sa 16		Di 16		Do 16		So 16		Mi 16	
Do 17		So 17		Mi 17		Fr 17	RM EP RM MP	Mo 17	47	Mi 17	
Fr 18		Mo 18	GS 34	Do 18		Sa 18		Di 18		Do 18	BIO
Sa 19		Di 19		Fr 19	RM MP	So 19		Mi 19		Fr 19	
So 20		Mi 20	AP	Sa 20		Mo 20	43	Do 20	BIO	Sa 20	
Mo 21	BIO GS 30	Do 21		So 21		Di 21		Fr 21		So 21	
Di 22		Fr 22	RM EP RM MP	Mo 22	39	Mi 22		Sa 22		Mo 22	52
Mi 23		Sa 23		Di 23		Do 23	BIO	So 23		Di 23	
Do 24		So 24		Mi 24		Fr 24		Mo 24	48	Mi 24	
Fr 25	RM MP	Mo 25	35	Do 25	BIO	Sa 25		Di 25		Do 25	Christtag
Sa 26		Di 26		Fr 26		So 26	Nationalfeiertag	Mi 26		Fr 26	Stefanitag
So 27		Mi 27		Sa 27		Mo 27	44	Do 27		Sa 27	
Mo 28	31	Do 28	BIO	So 28		Di 28		Fr 28		So 28	
Di 29		Fr 29		Mo 29	40	Mi 29		Sa 29		Mo 29	AP 01
Mi 30		Sa 30		Di 30		Do 30		So 30		Di 30	
Do 31	BIO	So 31		Fr 31						Mi 31	

Wohin mit der leeren Batterie? Die ist so klein, die werfe ich in den Restmüll, oder?



NEIN PAPA!!!! Jede einzelne Batterie zählt! Die darf da nicht rein!



Mach's wie die Watts! Wir können sie aber ganz einfach bei einer Sammelstelle oder im Geschäft zurückgeben!



Weitere Infos findest du auf www.elfektro-ade.at



Gemeindeverband St. Pölten

Tel: 0 2742/71117

mail: gemeindeverband@gvu-stpoelten.at
www.umweltverbaende.at/stpoeltenland

Aktuelle Informationen zu Fragen betreffend Müllvermeidung und Mülltrennung entnehmen Sie bitte der Verbandszeitung »Umweltinfo« und dem Trenn ABC.at www.umweltverbaende.at/stpoeltenland. Für spezielle Fragen steht Ihnen unsere Abfallberatung gerne zur Verfügung.

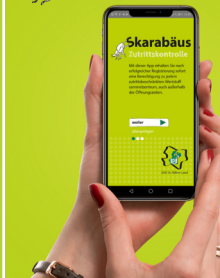
die NÖ Umweltverbände

Wir machen's einfach.

brantner green solutions
059 444 | www.brantner.com

Im Auftrag des GVU St. Pölten

Skarabäus GVU St. Pölten-Land



Mit der Skarabäus-App erhalten sie, außerhalb der Öffnungszeiten Zutritt zu den Wertstoffzentren (WSZ) des GVU.

- NEU Abfuhrtermin Erinnerung
- NEU Informationen zur Abfallentsorgung
- Zutritt in Sammelzentren verbessert
- Einfache Registrierung
- Kostenlos

Mehr Informationen und Registrierung www.skarabaeus-gvustp.at

